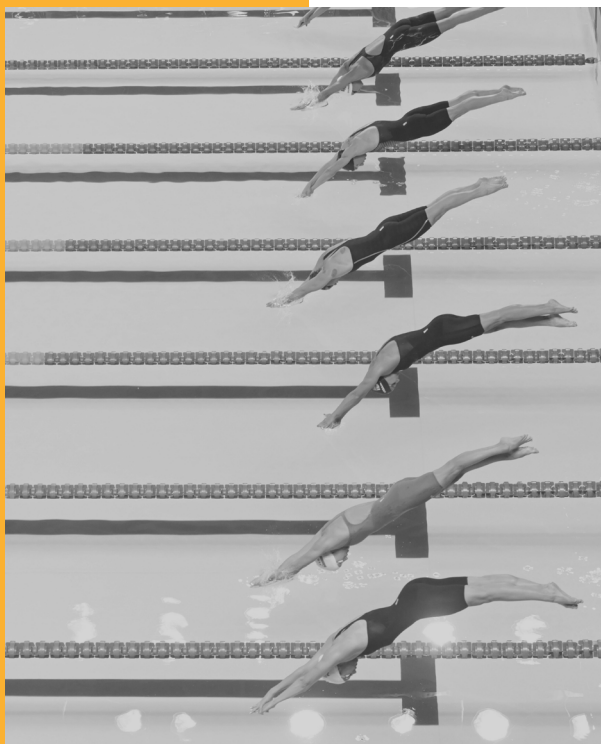


SYNTHÈSE DE L'ÉTUDE « ETAT DES LIEUX ET DIAGNOSTIC DES MODÈLES ÉCONOMIQUES DES FÉDÉRATIONS »



Étude réalisée par



OBJECTIFS

- Comprendre les **différents modèles économiques** existants via une **enquête inédite** auprès des structures membres du CNOSF
- Identifier les **besoins** des structures membres pour leur développement dans les années à venir

APPROCHE ADOPTÉE



QUESTIONNAIRE

Enquête adressée aux 108 fédérations et membres associés au CNOSF

mars 2022



ENTRETIENS

Exploration des modèles économiques avec des représentants de fédérations

24 mars au 2 mai 2022



ATELIER

Approfondissement des initiatives avec des représentants de fédérations motrices et / ou intéressées par ces enjeux.

26 avril 2022



DIAGNOSTIC

Formalisation de l'état des lieux et du diagnostic des modèles économiques



CAS D'USAGE

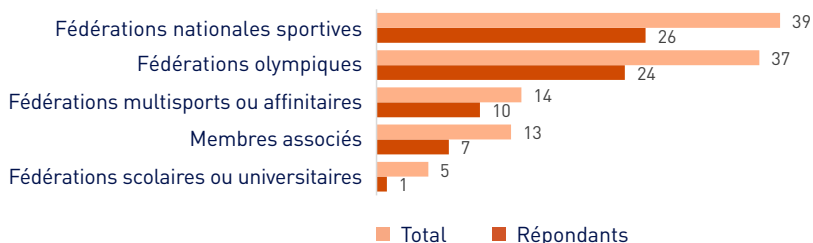
Formalisation de cas d'usage répliquables ou déclinables

MÉTHODOLOGIE

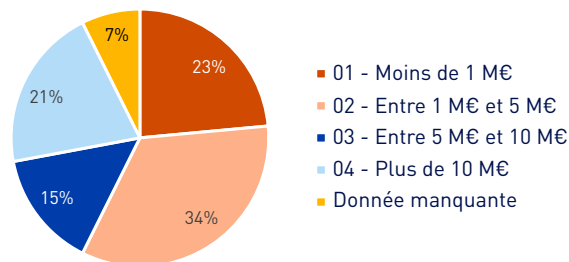
L'ENQUÊTE QUANTITATIVE A ÉTÉ RÉALISÉE À PARTIR DES RETOURS DE 68 STRUCTURES MEMBRES DU CNOSF



PROFILS DES RÉPONDANTS



BUDGET DES FÉDÉRATIONS RÉPONDANTES



FACE AUX LIMITES DU MODÈLE DE LA LICENCE, UNE CONCURRENCE ACCRUE ET UN MANQUE GLOBAL DE RESSOURCES, LES FÉDÉRATIONS ONT EXPRIMÉ UNE FORTE VOLONTÉ DE SE TRANSFORMER



LES MODÈLES ÉCONOMIQUES DES FÉDÉRATIONS REPOSENT SUR UN PILIER AUQUEL ELLES CROIENT DE MOINS EN MOINS.

59% Des fédérations ont un **modèle économique reposant à plus de 50% sur les revenus liés aux licences.**

41% Des fédérations considèrent que **la licence n'est pas le pilier d'un modèle d'avenir.**



UN MANQUE GLOBAL DE RESSOURCES, FREIN À LA BONNE PRISE EN CHARGE DES ENJEUX DES FÉDÉRATIONS.

78% Estiment **ne pas avoir les moyens nécessaires** pour traiter leurs **enjeux stratégiques.**

74% Sont inquiètes du **recrutement et de l'implication des bénévoles** au sein de leur structure.



SE DIVERSIFIER, VOIRE SE RÉINVENTER, UNE PRÉOCCUPATION PARTAGÉE PAR LES FÉDÉRATIONS.

79% Font de la **transformation de leur modèle économique** un projet à court/moyen terme.

90% Des fédérations **explorent de nouvelles sources de financement.**



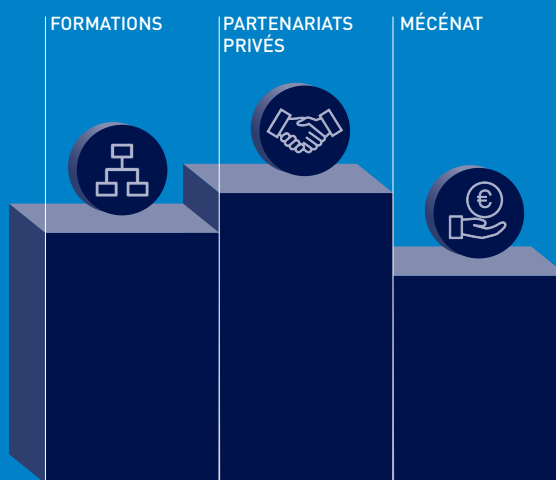
FAIRE FACE À UNE CONCURRENCE ACCRUE EN CAPITALISANT SUR SON PATRIMOINE OU EN LANÇANT DES FONDATIONS, DES FONDS DE DOTATION.

76% Des fédérations estiment être **en concurrence avec d'autres acteurs**, 55% avec le secteur privé.

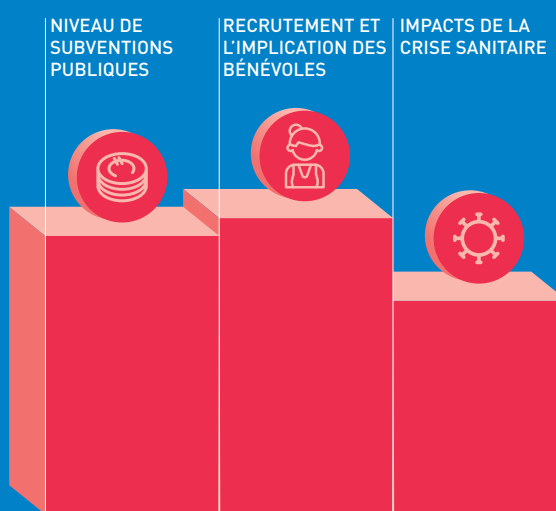
10% **Moins de 10% sont propriétaires** de lieux de pratique ou d'accueil du public.

35% Des fédérations ont créé ou sont en train de créer une **Fondation, un Fonds de Dotation ou une société privée.**

TOP 3 DES SOURCES DE FINANCEMENTS ÉTUDIÉES PAR LES FÉDÉRATIONS



TOP 3 DES INQUIÉTUDES REMONTÉES PAR LES FÉDÉRATIONS POUR LES 2 ANNÉES À VENIR



FACE À CES ENJEUX DE TRANSFORMATION, LES STRUCTURES INTERROGÉES SOUHAITERAIENT RENFORCER DEUX PILIERS : BUDGET ET RESSOURCES HUMAINES

BESOINS DES STRUCTURES MEMBRES

53 fédérations sur les 68 répondantes ont indiqué manquer de moyens pour adresser leurs principaux enjeux.

Il ressort de l'étude que les ressources humaines (96%) et financières (85%) sont les deux types de ressources sur lesquelles les fédérations se sentent les plus fragiles.

70%

Des fédérations estiment que pour faire face à ces enjeux, leur modèle économique doit, au moins en partie, être adapté (58%), voire revu en profondeur (12%).



LE CNOSF APPARAÎT COMME UN ACTEUR INCONTOURNABLE POUR RÉPONDRE AU BESOIN DE PLUS DE TRANSVERSALITÉ EXPRIMÉ PAR LES FÉDÉRATIONS

82%

des répondants estiment avoir **besoin d'un appui du CNOSF** pour traiter leurs enjeux stratégiques

78%

des répondants souhaitent **travailler avec d'autres fédérations** sur l'évolution des modèles économiques

LE CNOSF, NOTAMMENT VIA SON GUICHET UNIQUE, EST CLÉ POUR RÉPONDRE À CES ATTENTES

VIA UNE OFFRE DE SERVICE ADAPTÉE PROPOSÉE PAR LE GUICHET UNIQUE

VIA L'ORGANISATION DE GROUPES DE TRAVAIL ET D'ÉVÉNEMENTS TRANS-FÉDÉRAUX (TOUS PÔLES)

