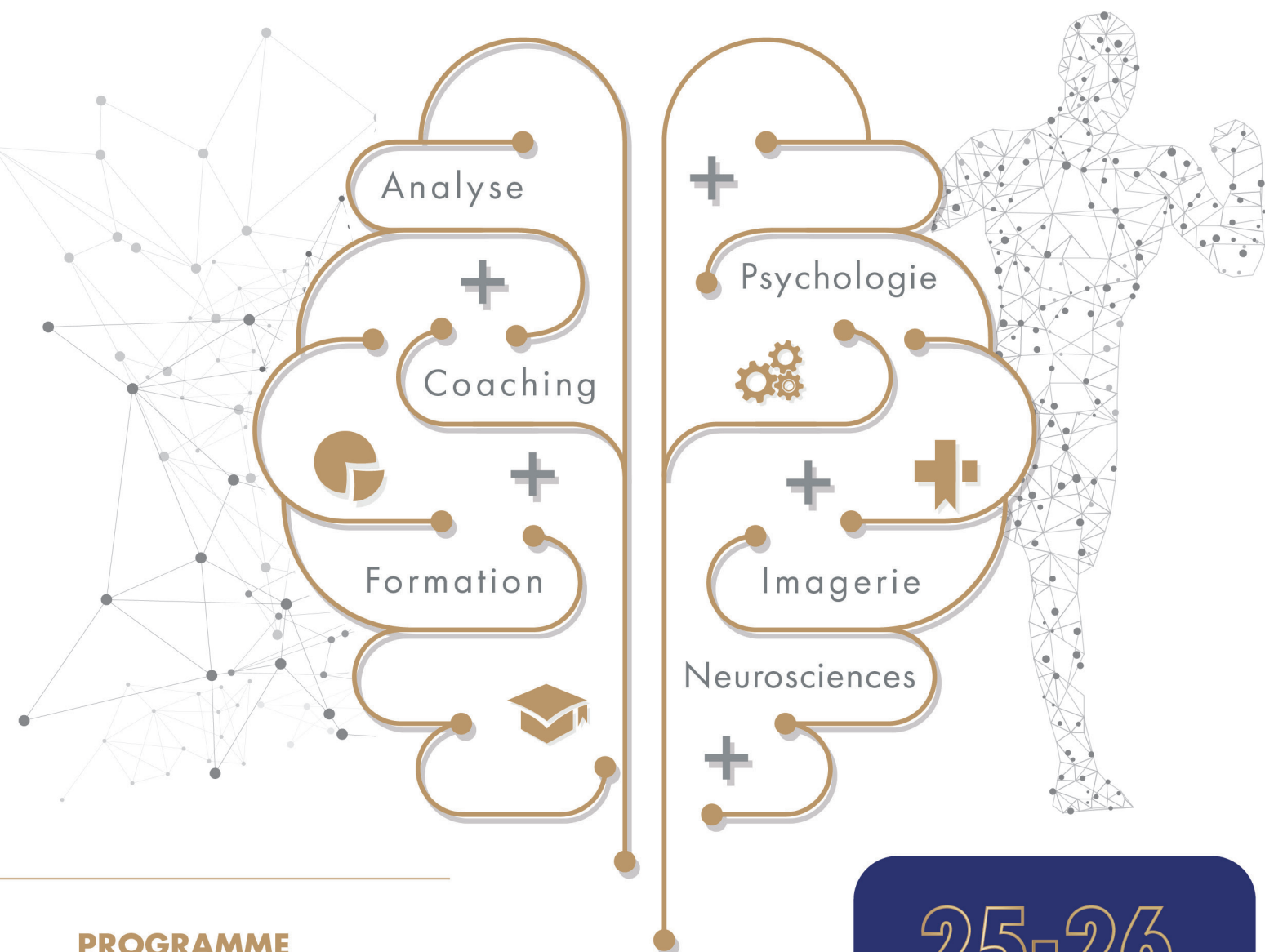




# CONFÉRENCE INTERNATIONALE

## LA DIMENSION MENTALE ET L'ACCOMPAGNEMENT À LA PERFORMANCE SPORTIVE



### PROGRAMME

- **La gestion de l'incertitude**
- **Le rôle du psychologue du sport dans le milieu paralympique**
- **L'évolution des outils d'accompagnement à la performance sportive**
- **La vision de l'entraîneur**

**25-26**  
**NOVEMBRE 2021**

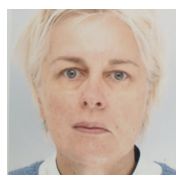
**INSEP**  
11, avenue du Tremblay - 75012 Paris  
Inscription obligatoire

[www.insep.fr](http://www.insep.fr)



## SESSION 4 : L'ÉVOLUTION DES OUTILS D'ACCOMPAGNEMENT À LA PERFORMANCE SPORTIVE

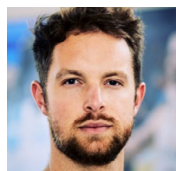
(26 NOVEMBRE 2021 DE 14H00 À 17H30)



### Claire Calmels PhD

Chercheuse en neurosciences de la performance sportive à l'Institut National du Sport, de l'Expertise et de la Performance

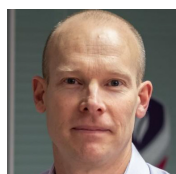
L'évolution des outils d'accompagnement à la performance sportive



### Koen De Brandt PhD

Professeur adjoint et chercheur post-doctorant à la Vrije Universiteit Brussel

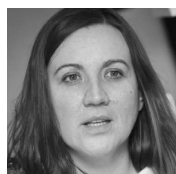
Dual Career Tools : l'évolution des outils d'aide à la performance sportive



### Chris Harwood PhD

Professeur en psychologie du sport à l'Université de Loughborough

Le programme des 5C



### Tanja Kajtna PhD

Psychologue à l'Université de Ljubljana

Prenez soin de votre coach : programme pour le bien-être psychologique des coaches



### Daniel Gould PhD

Directeur de l'Institut des sciences du sport et professeur de psychologie sportive appliquée et de kinésiologie de l'Université d'État du Michigan

Entraîner les sportifs de la génération Z



### Daniel Birrer PhD

Chef du département de psychologie du sport à l'Institut Fédéral Suisse du Sport de Magglingen

La thérapie d'acceptation et d'engagement (ACT)

Institut National du Sport, de l'Expertise et de la Performance (INSEP)  
11, Avenue du Tremblay – 75012 Paris

Contact : [international@insep.fr](mailto:international@insep.fr) - [rgi@insep.fr](mailto:rgi@insep.fr)